

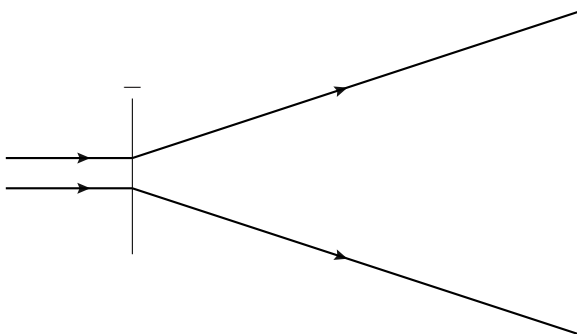
## uitwerkbijlage

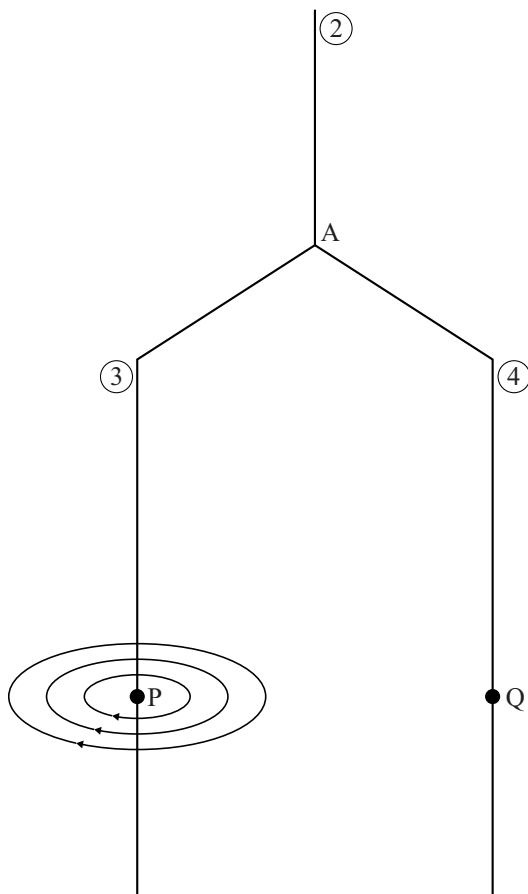
Naam kandidaat \_\_\_\_\_ Kandidaatnummer \_\_\_\_\_

4

eigenschap van water	maakt water geschikt voor de functie van moderator	niet van belang voor de functie van moderator
Water heeft een vrij kleine dichtheid.		
In water ( $H_2O$ ) zitten waterstofkernen.		
In water ( $H_2O$ ) zitten zuurstofkernen.		
(Zuiver) water is een slechte geleider voor elektrische stroom.		
Water is een slechte neutronenabsorbeerder.		
Water is doorzichtig voor zichtbaar licht.		

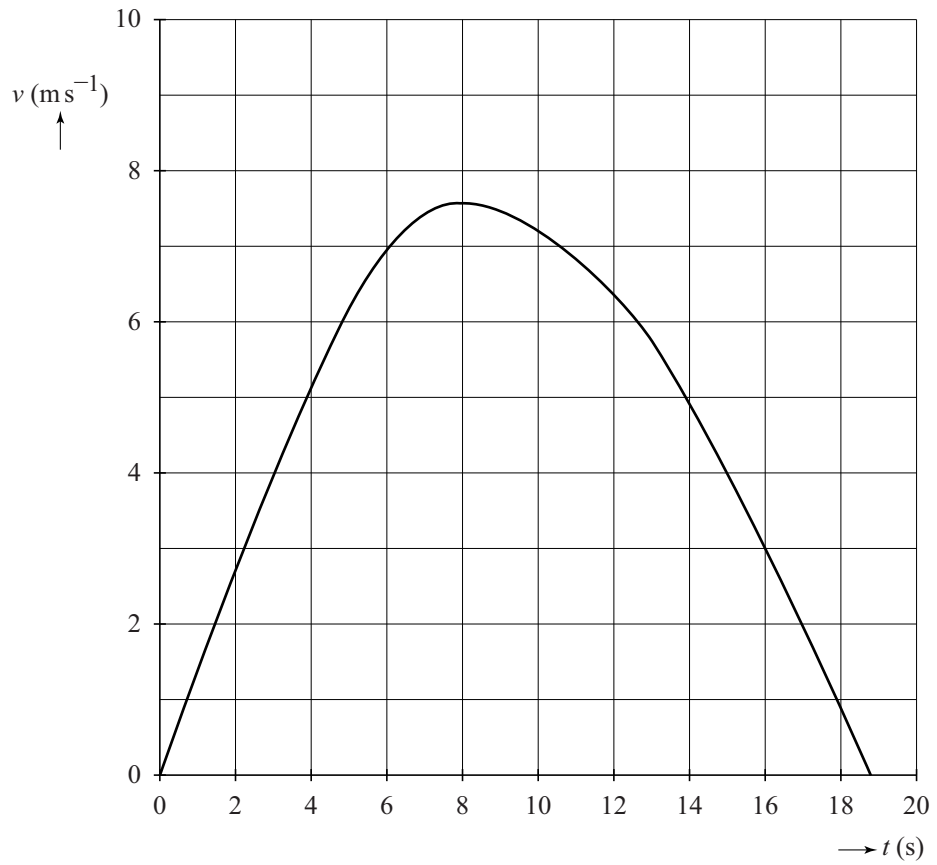
6



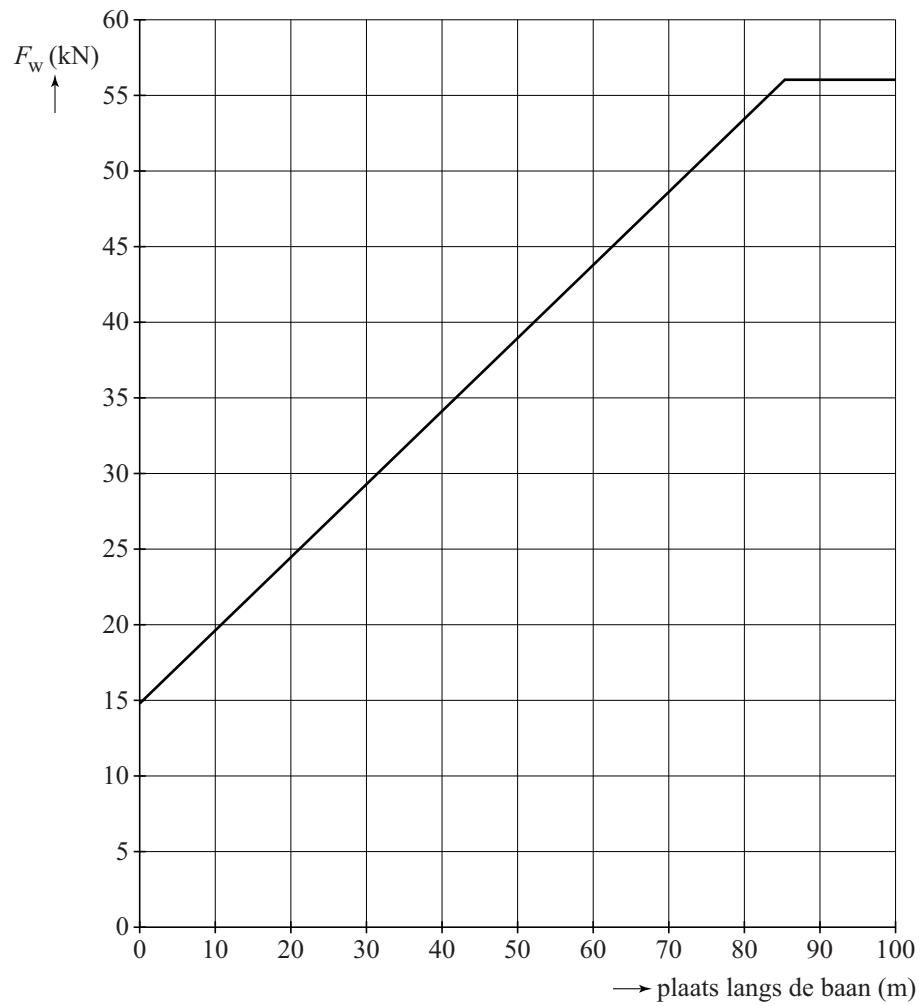


Geef indien van toepassing duidelijk aan of de richting 'het papier in' of 'het papier uit' is.

14 en 15 en 18



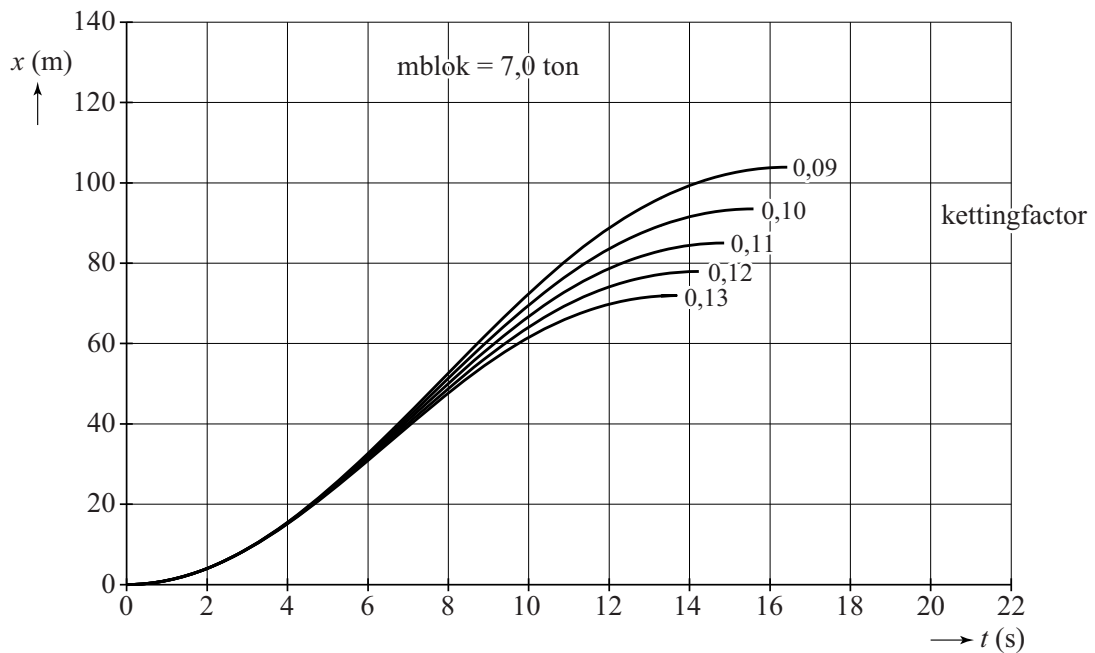
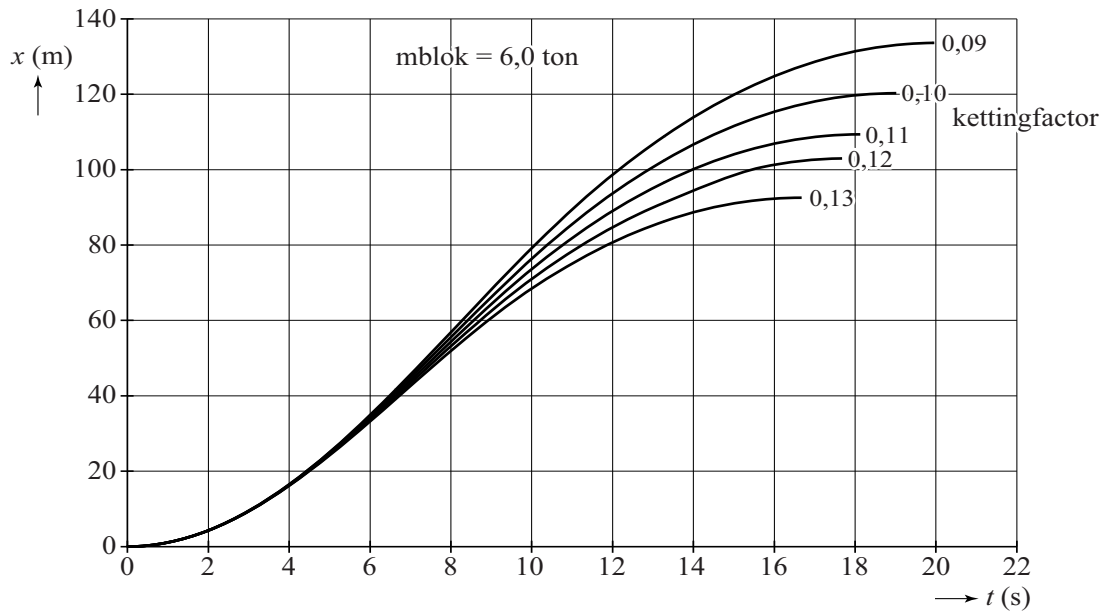
15 en 18



- 17 Het ballastblok schuift naar voren. Zet bij elke kracht een kruisje in het juiste hokje.

kracht	neemt toe	neemt af	blijft gelijk
normaalkracht wiel			
zwaartekracht sleepwagen			
zwaartekracht ballastblok			
normaalkracht slee			
wrijvingskracht op de slee			

19



**VERGEET NIET DEZE UITWERKBIJLAGE IN TE LEVEREN**