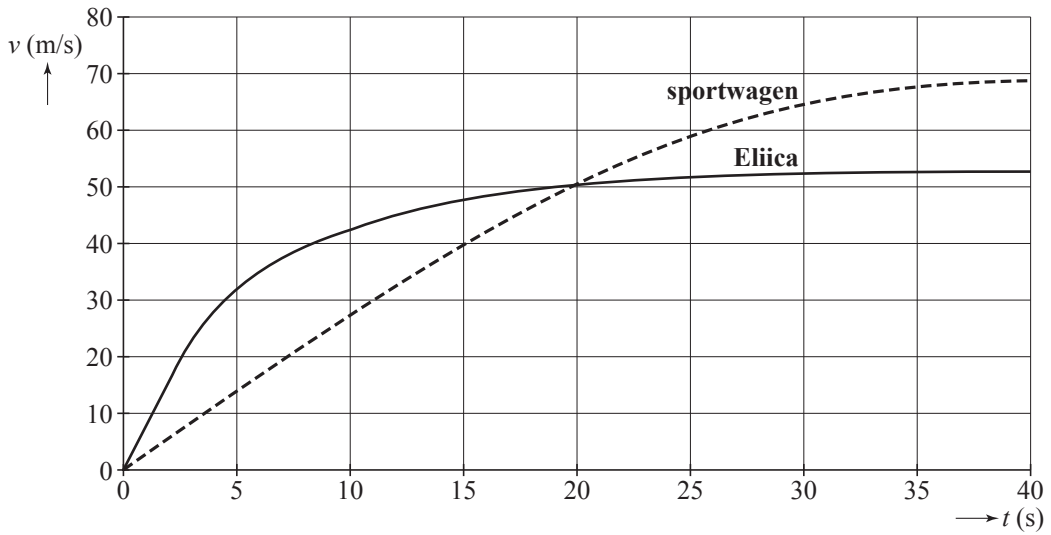


uitwerkbijlage

Naam kandidaat \_\_\_\_\_

Kandidaatnummer \_\_\_\_\_

4



ruimte voor een toelichting .....

.....

.....

.....

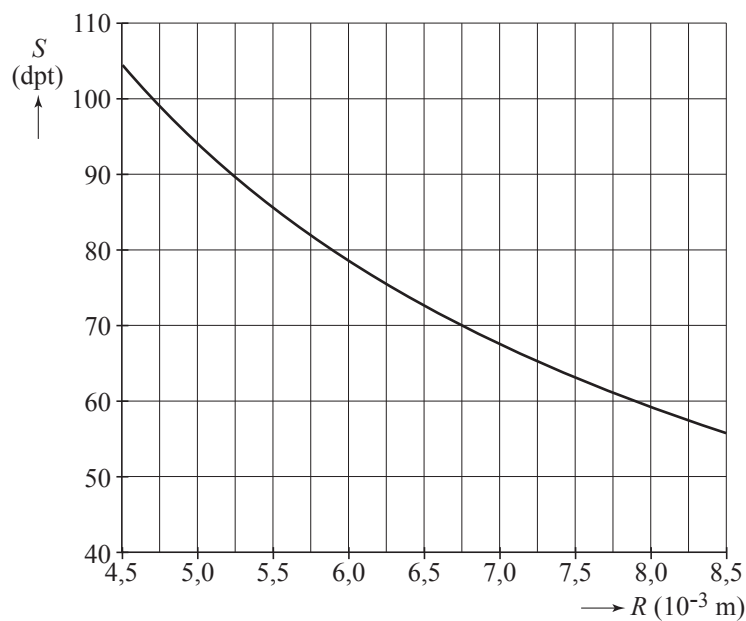
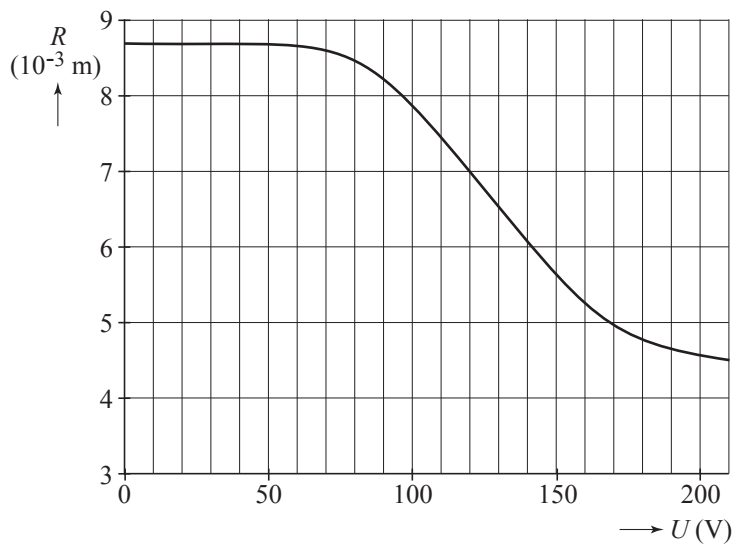
6 ruimte voor een toelichting.....

.....

.....

.....

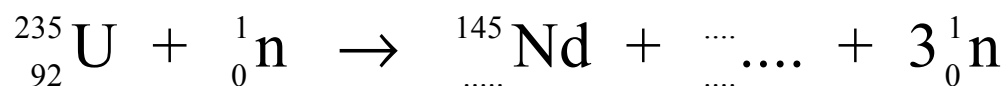
8



11 *Beantwoord de twee vragen hieronder met ja of nee. Streep daartoe door wat niet van toepassing is. Een toelichting is niet nodig.*

- 1 In een digitale camera met een variabele vloeistoflens wordt scherpgesteld door de sterkte van de lens aan te passen aan de voorwerpsafstand.  
Stelt het menselijk oog ook op deze manier scherp? JA / NEE
- 2 Als de camera met variabele vloeistoflens wordt scherpgesteld op een andere voorwerpsafstand, is de beeldafstand na het scherpstellen even groot.  
Geldt dat ook voor het scherpstellen van het menselijk oog? JA / NEE

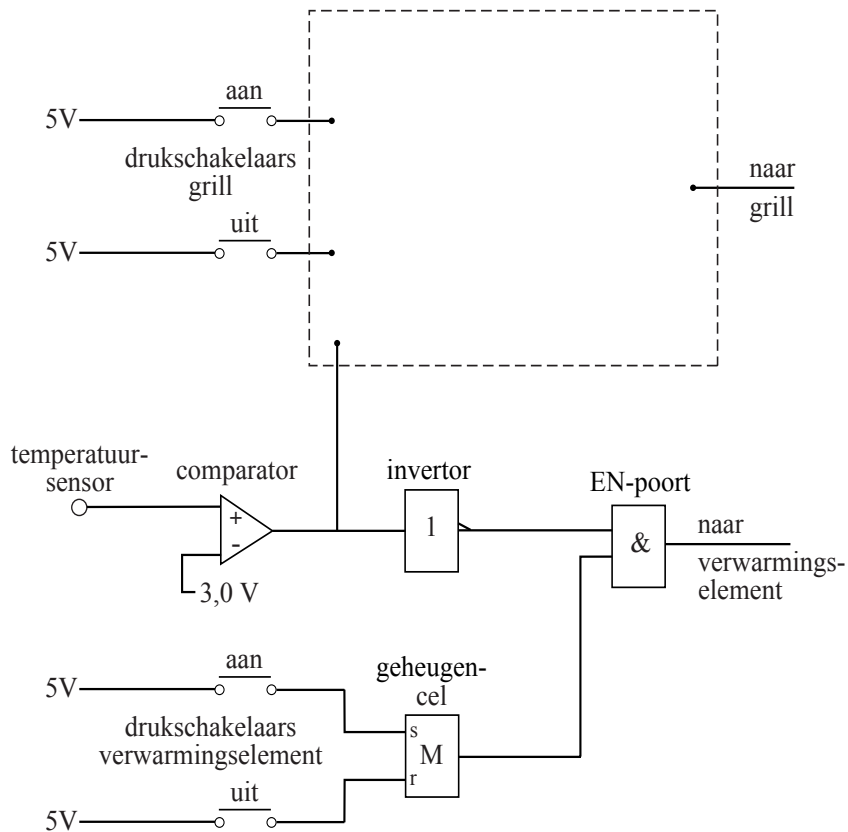
15



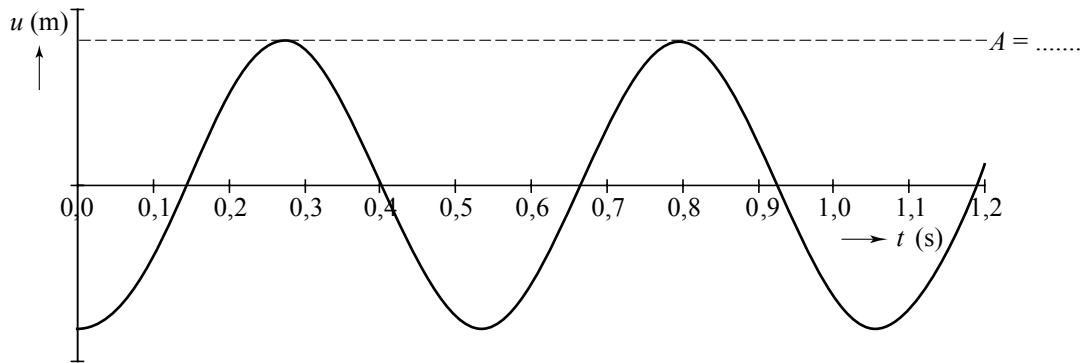
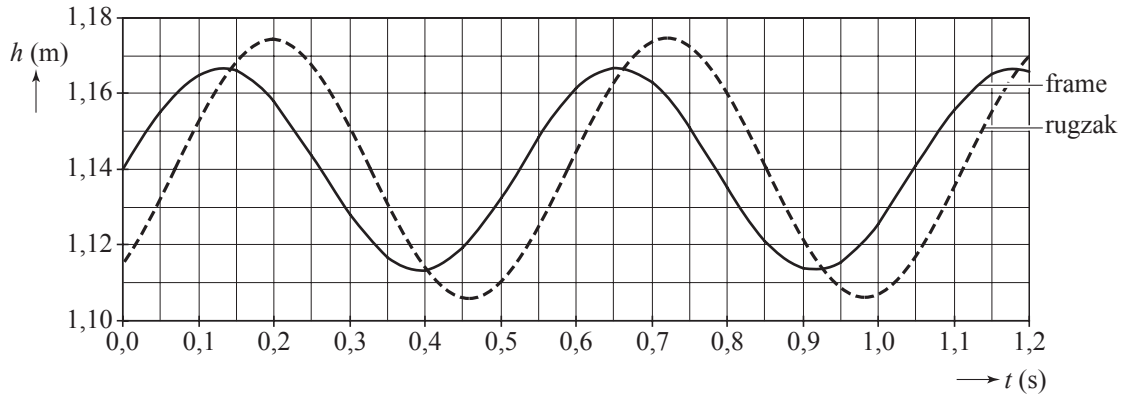
- 18 Vul in de tabel bij de punten A tot en met F de juiste waarden in.  
Doe dit voor de tijdstippen: direct vóór, tijdens en direct ná het indrukken van de drukschakelaar 'aan'.

tijdstip	A	B	C	D	E	F
direct vóór het indrukken						
tijdens het indrukken						
direct ná het indrukken						

21



24



ruimte voor een toelichting bij de bepaling van  $A$ : .....

.....

.....

.....

.....

**VERGEET NIET DEZE UITWERKBIJLAGE IN TE LEVEREN**